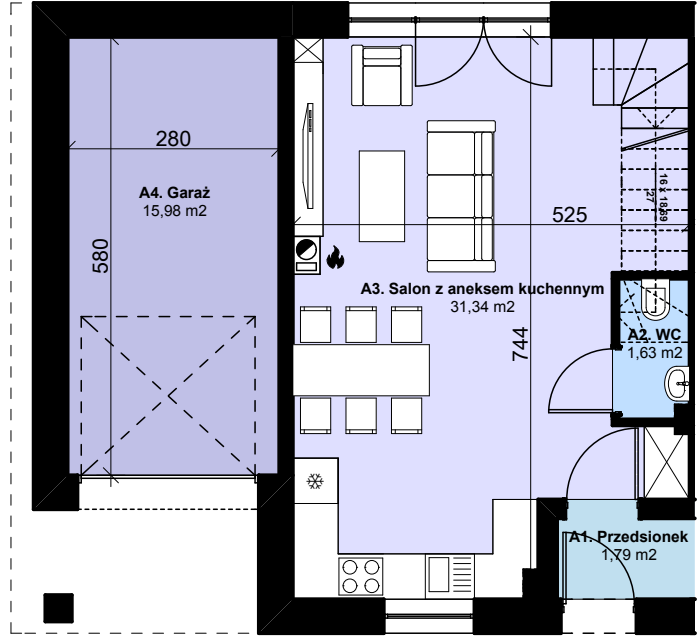


BUDYNEK B

LOKAL 1

ZESTAWIENIE POWIERZCHNI LOKALU	
MIESZKANIE A	
	Powierzchnia Użytkowa
PARTER	32,97 m ²
1 PIĘTRO	56,45 m ²
RAZEM	89,42 m²

PARTER		
Pomieszczenie		Powierzchnia
A.1	WIATROŁAP (cz. wspólna)	1,79 m ²
A.2	WC	1,63 m ²
A.3	SALON + ANEKS KUCHENNY	31,34 m ²
A.4	GARAŻ	15,98 m ²
	RAZEM	50,74 m²



1 PIĘTRO		
Pomieszczenie		Powierzchnia
A.5	KORYTARZ	5,95 m ²
A.6	ŁAZIENKA	6,07 m ²
A.7	SYPIALNIA 1	8,80 m ²
A.8	SYPIALNIA 2	9,90 m ²
A.9	SYPIALNIA 3	11,12 m ²
A.10	SYPIALNIA 4	10,68 m ²
A.11	SCHODY	3,93 m ²
	RAZEM	56,45 m²

